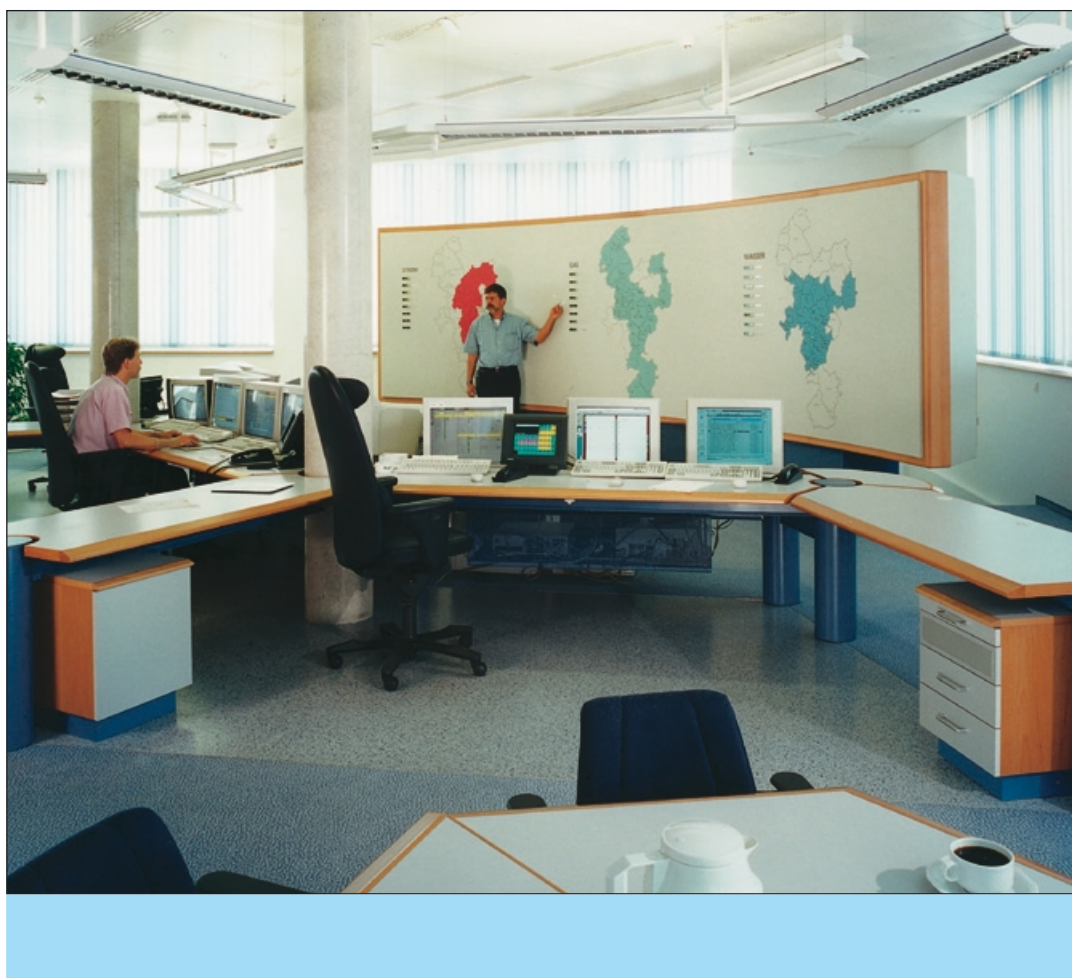


# Mosaiksysteme



***Mosaic Systems***

# Mosaiksysteme

## Mosaic Systems

### Mosaiksystem M

Selbsttragendes Raster-system mit sehr hoher Stabi-lität bei geringem Gewicht, geeignet für Pultplatten und Mosaiktafeln jeder Größe sowie mit hoher Gerätebe-stückung.

Das Raster-system besteht aus Kreuz- und T-Elementen sowie Gewinde-Distanzbol-zen, die miteinander ver-schraubt werden.

Die Rasterfläche wird mit 3 mm starken Bausteinen oder mit 12 mm starken Topfbausteinen abgedeckt.

Die Rastertafeln können in kreis- oder kurvenförmige Wartengerüste eingebaut werden.

### Mosaic System M

*Self-supporting grid system with very high rigidity and low weight for desk plates and mosaic panels of every size and with high component density.*

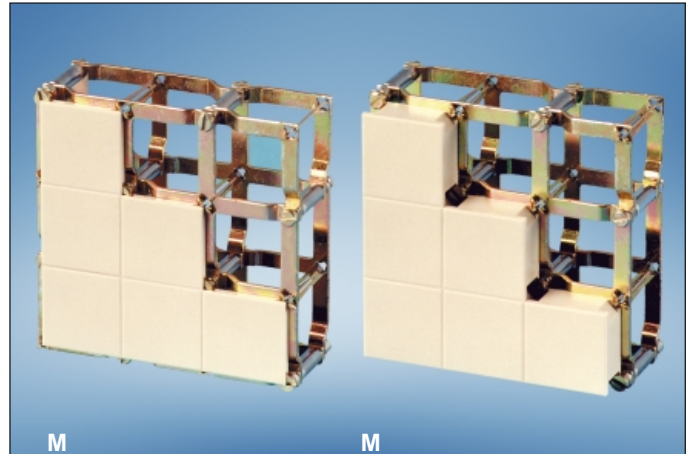
*The grid system consists of cross- and tee-elements, bolted together with spacers and screws.*

*The grid area is filled with normal tiles of 3 mm thick-ness or box tiles of 12 mm thickness.*

*The grid system can be mounted into circular or curved supporting structures.*

### 3 mm-Bausteine 3 mm tiles

### 12 mm-Topfbausteine 12 mm box tiles



### Mosaiksystem K

Selbsttragendes Raster-system mit geringem Gewicht für kleinere und mittlere Mosaiktafeln.

Die Rasterfläche wird mit 3 mm starken Bausteinen oder mit 12 mm starken Topfbausteinen abgedeckt.

Das Raster-system besteht aus Kreuz- und T-Elementen sowie Verbindungsteilen, die zusammengesteckt werden und miteinander verrasten.

Das Raster-system kann in kreis- oder kurvenförmige Wartengerüste eingebaut werden.

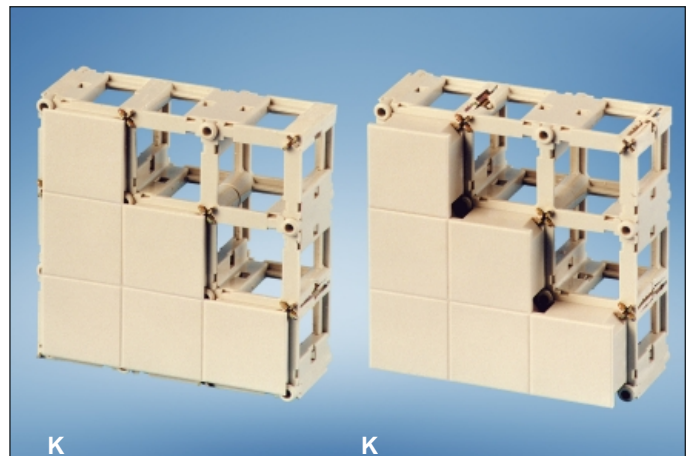
### Mosaic System K

*Self-supporting grid system with low weight for small and medium size mosaic panels.*

*The grid area is filled with normal tiles of 3 mm thick-ness or box tiles of 12 mm thickness.*

*The grid system consists of cross- and tee-elements, plugged together with locking connecting elements.*

*The grid system can be mounted into circular or curved supporting structures.*



### Mosaiksystem T (TX)

Selbsttragendes Raster-system mit hoher Stabilität bei geringem Gewicht, geeignet für mittlere und große Mosaiktafeln mit hoher Gerätebestückung.

Die Rasterfläche wird mit 3 mm starken Bausteinen oder mit 12 mm starken Topfbausteinen abgedeckt.

Das Raster-system besteht aus Trägermodulen, die über Schwalbenschwanzverbindungen an den vier Außen-seiten zusammengesteckt werden.

Das Raster-system kann in kreis- oder kurvenförmige Wartengerüste eingebaut werden.

Beim System TX werden die Rastfedern durch Kunststoff-Verriegelungen ersetzt.

### Mosaic System T (TX)

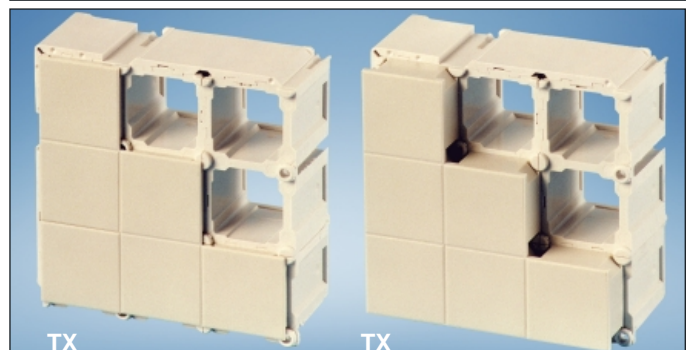
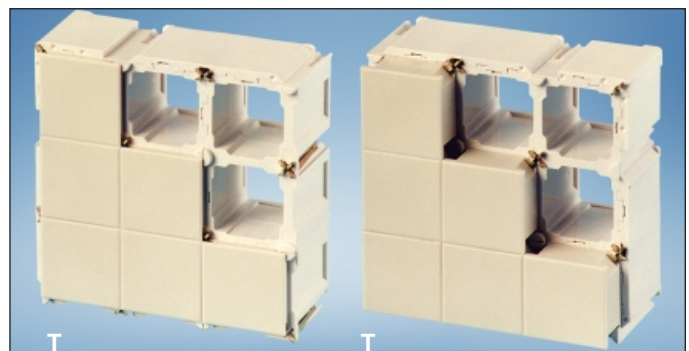
*Self-supporting grid system with high rigidity and low weight for medium and large size mosaic panels with high component density.*

*The grid area is filled with normal tiles of 3 mm thick-ness or box tiles of 12 mm thickness.*

*The grid system consists of modules which are plugged together with their dovetail joints.*

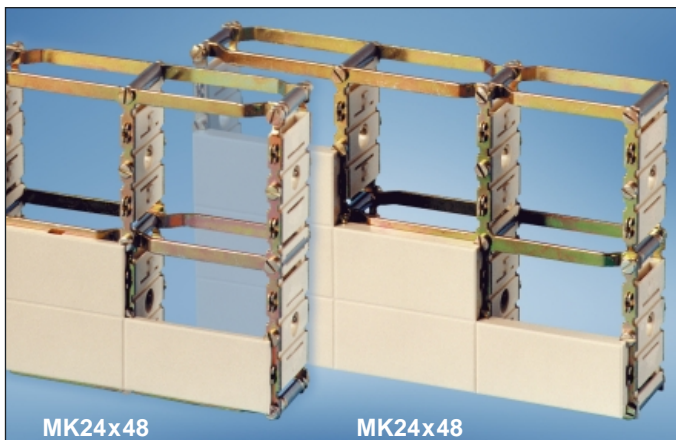
*The grid system can be mounted into circular or curved supporting structures.*

*In the TX system, the catch springs are replaced by plastic locks.*



**3 mm-Bausteine**  
**3 mm tiles**

**6,5 mm-Topfbausteine**  
**6,5 mm box tiles**



**Mosaiksystem M24x48T**

Selbsttragendes Raster-system mit hoher Stabilität bei geringem Gewicht, geeignet für Pultplatten und mittlere bis große Mosaiktafeln mit hoher Gerätebestückung.

Die Rasterfläche wird mit 3 mm starken Bausteinen oder mit 6,5 mm starken Topfbausteinen abgedeckt.

Der Grundaufbau des Rastersystems entspricht dem des M-Mosaiksystems. Zur Befestigung von Steuerleitfeldern sind Kunststofffedern vorhanden.

**Mosaiksystem MK**

Selbsttragendes Raster-system mit hoher Stabilität bei geringem Gewicht, geeignet für Pultplatten und mittlere bis große Mosaiktafeln mit hoher Gerätebestückung.

Die Rasterfläche wird mit 3 mm starken Bausteinen oder mit 6,5 mm starken Topfbausteinen abgedeckt.

Der Grundaufbau des Rastersystems entspricht dem des M-Mosaiksystems. Zur Befestigung von Steuerleitfeldern werden Zwischenstücke in den Raster eingesteckt.

**Mosaic System M24x48T**

*Self-supporting grid system with high rigidity and low weight for desk plates and mosaic panels of medium or large size with high component density.*

*The grid area is filled with normal tiles of 3 mm thickness or box tiles of 6,5 mm thickness.*

*The construction of this grid system is similar to the M mosaic system. Guiding pieces are used for mounting the display and control modules.*

**Mosaic System MK**

*Self-supporting grid system with high rigidity and low weight for desk plates and mosaic panels of medium or large size with high component density.*

*The grid area is filled with normal tiles of 3 mm thickness or box tiles of 6,5 mm thickness.*

*The construction of this grid system is similar to the M mosaic system. Guiding pieces are used for mounting the display and control modules.*

**Mauell Mosaiksysteme**

**Mauell Mosaic System**

Bausteingröße mm	Mosaiksystem M	R	G	Mosaiksystem K	R	G	Mosaiksystem T (TX)	R	G	Mosaiksystem MK	R	G
18 x 18	M18MK M18K	3	18,6 23,5	M18K -	10	12,3	- -			- -		
24 x 24	M24MK M24M	4	14,5 19,7	M24K -	10	8,5	M24T (TX) -	10	12,3	- -		
36 x 36	M36MK M36M	6	11,8 16,3	M36K -	10	9,9	- -			- -		
48 x 48	M48MK M48M	9	7,6 13,0	M48K -	10	6,6	M48T -	10	6,6	- -		
144 x 144	M144MK	12	7,7	-			-			-		
24 x 48	-			-			M24x48T	10	7,5	MK24x48	9	7,7
48 x 48	-			-			-			MK48	9	7,5
72 x 72	-			-			-			MK72	9	7,1
Tile Size mm	Mosaic System M	R	W	Mosaic System K	R	W	Mosaic System T (TX)	R	W	Mosaic System MK	R	W

R = minimaler Radius für gebogene Ausführung in m  
G = Gewicht für Raster mit Bausteinen in kg/m

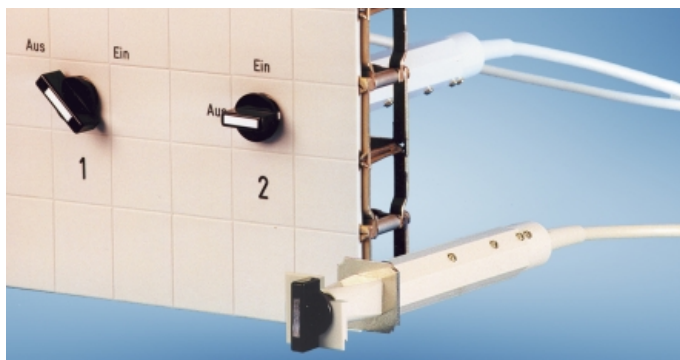
**Grundfarben für Standardbausteine:**  
kieselgrau, beige, hellgrün, braun, anthrazit, weiß

R = minimum radius for curved design in m  
W = weight for grid with tiles in kg/m

**Basic colours for standard tiles:**  
pebble grey, beige, eau de nil, brown, anthrazit, white

# Mosaik**einbaugeräte**

## Mosaic **Mounting Components**



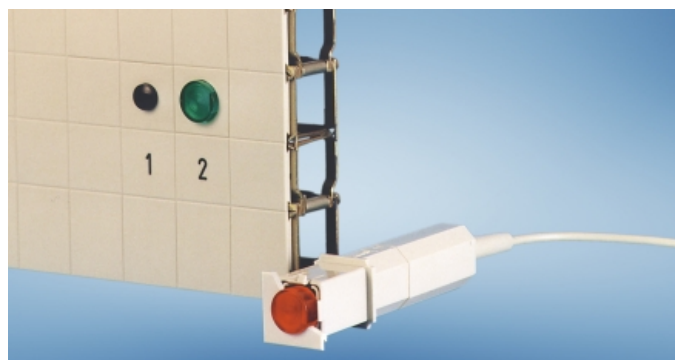
1 Steuerquittierschalter *Discrepancy Control and*  
 2 Quittierschalter *Indication Switch*



1 Schwenkschalter *Rotary Switch*  
 2 Schwenktaster *Spring Return Switch*



1 Balkenmelder *Semaphore Indicator*  
 2 Kugelmelder *Eyeball Indicator*



1 Druckschalter / -taster *Push Button*  
 2 Leuchtdruckschalter / -taster *Illuminated Push Button*



1 Leuchtdiodenbaustein *LED Unit*  
 2 Leuchtdiodendisplay *LED Display*



Signalbaustein *Annunciator Module*



Lampenbaustein *Lamp Indicator*



Merkschalter *Marker Switch*

**3 mm-Bausteine**  
**3 mm tiles**

**6,5 mm-Topfbausteine**  
**6,5 mm box tiles**



**Steuer- und Meldeleitfelder**

**Switching and Display Units**

**Anzeigeeinheiten**

**Display Units**

Leitfelder mit:  
 Leuchtdioden  
 Taster  
 Beschriftungsschild  
 Taster und Leuchtdioden  
 Flächenleuchtdioden  
 Anzeigen  
 Leuchtdrucktaster  
 Muldentaster  
 Not-Aus-Taster  
 Schlüsselschalter  
 Steuerquittierschalter  
 Quittierschalter  
 Schwenkschalter  
 Schwenktaster  
 Balkenmelder  
 Kugelmelder  
 Sollwertsteller  
 Messstellenumschalter

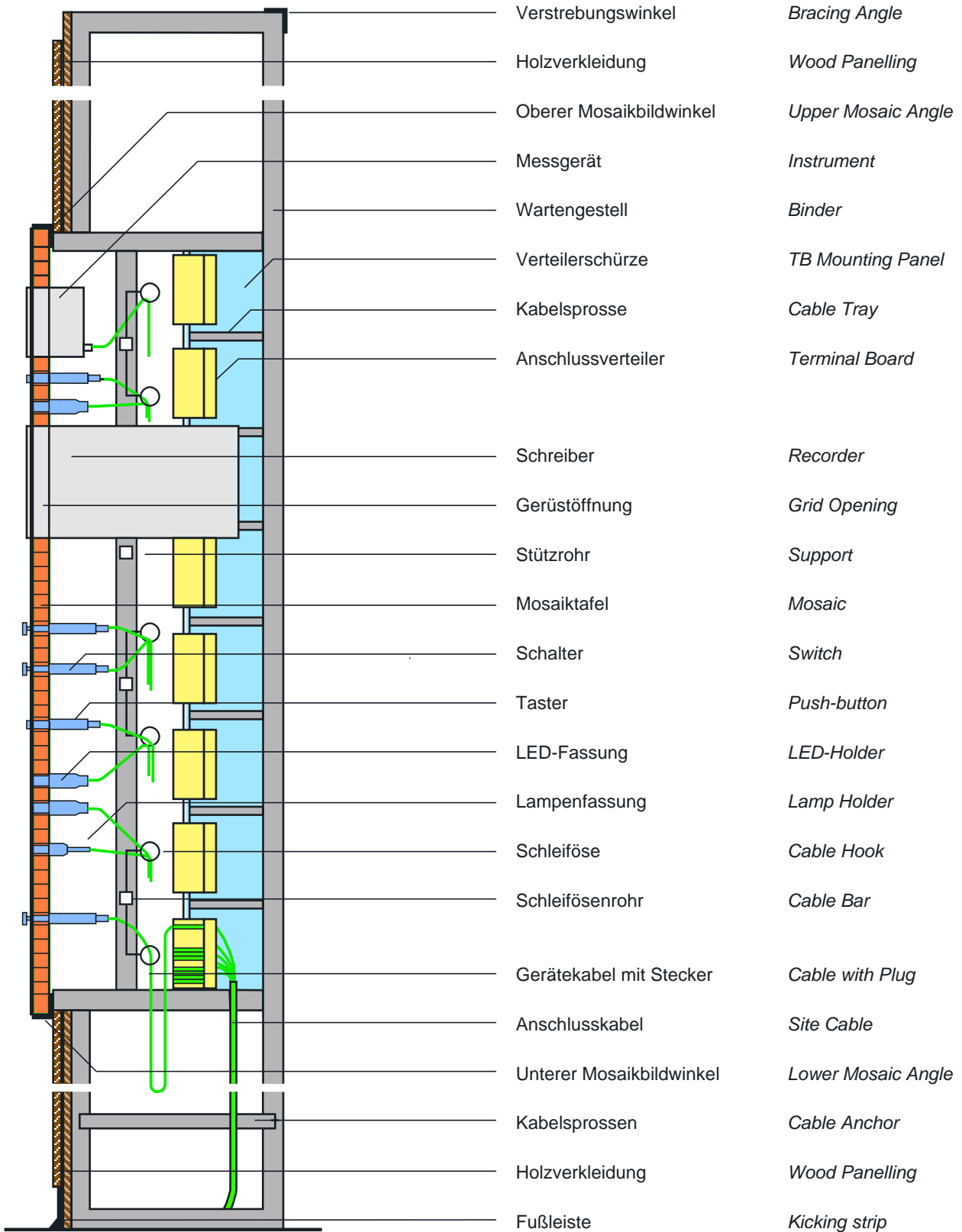
*Units with:*  
*LEDs*  
*Push Button*  
*Label*  
*Push Button and LEDs*  
*Panel LED*  
*Indicator*  
*Illuminated P/B*  
*Dished Push Button*  
*Emergency Stop*  
*Key Switch*  
*Discrepancy Control and Indication Switch*  
*Rotary Switch*  
*Spring Return Switch*  
*Semaphore Indicator*  
*Eyeball Indicator*  
*Set Point Adjuster*  
*Measuring Point Selector Switch*

Anzeiger mit BCD-Eingang  
 1 bis 6 Dekaden  
 Ziffernhöhe 11 oder 20 mm  
 Spg. 24, 48, oder 60 V DC  
 Anzeiger mit analogem Eingang  
 Anzeigebereich - bis +1999  
 Ziffernhöhe 8 mm  
 Messgrößen max 10 V oder 20 mA  
 Spannung 24 V DC/AC  
 Impuls-/Stundenzähler  
 Anzeigebereich 9 stellig  
 Ziffernhöhe 8 mm  
 Spannung 24 V DC

*Display with BCD Input*  
*1 to 6 Decades*  
*Segment Height 11 or 20mm, Voltage 24, 48 or 60 VDC*  
*Display with Analog Input*  
*Range - to +1999*  
*Segment Height 8mm*  
*Input Range up to 10 V max. or 20 mA max.*  
*Supply voltage 24 VDC/AC*  
*Pulse / Hour Counter*  
*Range 9 Digits*  
*Segment Height 8mm*  
*Voltage 24 VDC*



**Aufbau eines Wartengerüsts**  
*Mechanical Construction*





## DEUTSCHLAND

**Helmut Mauell GmbH**  
Am Rosenhügel 1-7  
**D-42553 Velbert**  
Tel. +49 (0)20 53/1 30  
Fax +49 (0)20 53/1 34 03  
www.mauell.com  
info@mauell.com

Werk Weida  
Papiermühlenweg 10  
**D-07570 Weida**  
Tel. +49 (0)3 66 03/4 80  
Fax +49 (0)3 66 03/4 83 10

Technisches Büro Berlin  
Regensburger Straße 26 c  
**D-15738 Zeuthen**  
Tel. +49 (0)3 37 62/83 80  
Fax +49 (0)3 37 62/8 38 22

Technisches Büro Nord  
Büllhorner Weg 48  
**D-21435 Stelle-Ashausen**  
Tel. +49 (0)41 74/65 00 21  
Fax +49 (0)41 74/68 92 95

Technisches Büro Frankfurt  
Steinheimer Straße 29  
**D-63450 Hanau**  
Tel. +49 (0)61 81/25 94 48  
Fax +49 (0)61 81/25 29 77

Ingenieurbüro Watzinger GmbH  
Postfach 51 03 46  
**D-68243 Mannheim**  
Tel. +49 (0)6 21/79 96 10  
Fax +49 (0)6 21/79 88 59

Technisches Büro Stuttgart  
Kirschenrain 18  
**D-71126 Gäufelden**  
Tel. +49 (0)70 32/7 47 47  
Fax +49 (0)70 32/7 63 57

Technisches Büro Nürnberg  
Obersteinbach 38  
**D-91183 Apenberg**  
Tel. +49 (0)91 78/9 95 32  
Fax +49 (0)91 78/9 95 33

Technisches Büro München  
Dahlienstraße 1  
**D-83135 Schechen**  
Tel. +49 (0)80 39/40 94 71  
Fax +49 (0)80 39/40 94 72

Technisches Büro Leipzig  
Zur Heide 6  
**D-04207 Leipzig**  
Tel. +49 (0)3 41/9 41 14 50  
Fax +49 (0)3 41/9 41 14 60

Technisches Büro Weida  
Papiermühlenweg 10  
**D-07570 Weida**  
Tel. +49 (0)3 66 03/4 83 00  
Fax +49 (0)3 66 03/4 83 10

## INTERNATIONAL

**Mauell AG**  
Furtbachstraße 17  
**CH-8107 Buchs / Schweiz**  
Tel. +41 (0)1/844 48 11  
Fax +41 (0)1/844 44 56

**Mauell GmbH**  
Brown-Boveri-Straße 8/12  
**A-2351 Wiener Neudorf / Österreich**  
Tel. +43 (0)22 36/2 11 01 - 0  
Fax +43 (0)22 36/2 11 01 - 30

**Helmut Mauell B.V.**  
Postbus 89  
**NL-3840 AB Harderwijk / Niederlande**  
Tel. +31 (0)3 41/41 15 80  
Fax +31 (0)3 41/41 15 81

**Mauell Ltd.**  
P.O. Box No. 183  
**GB-Calne, SN11 9BZ, Wiltshire / England**  
Tel. +44 (0)12 49/81 20 46  
Fax +44 (0)12 49/81 70 96

**Mauell Corporation**  
31 Old Cabin Hollow Road  
**Dillsburg PA 17019 / USA**  
Tel. +1717/4 32 86 86  
Fax +1717/4 32 86 88

**Helmut Mauell do Brasil Ltda.**  
Caixa Postal 54  
**06850-000 Itapeverica da Serra São Paulo / Brasilien**  
Tel. +55 (0)11/79 47-17 77  
Fax +55 (0)11/79 47-17 74

**Helmut Mauell GmbH**  
Nová 967  
**CZ 285 22 Zruč nad Sázavou Tschechische Republik**  
Tel./Fax +4 20 (0)3 27/53 42 80  
Mobilitel. 06 02/38 97 70

## ... UND VERTRETUNGEN IN ALLER WELT:

Abu Dhabi U.A.E.  
Argentinien  
Belgien  
Dänemark  
Finnland  
Frankreich  
Kuwait  
Norwegen  
Polen  
Schweden  
Singapur  
Spanien  
Venezuela